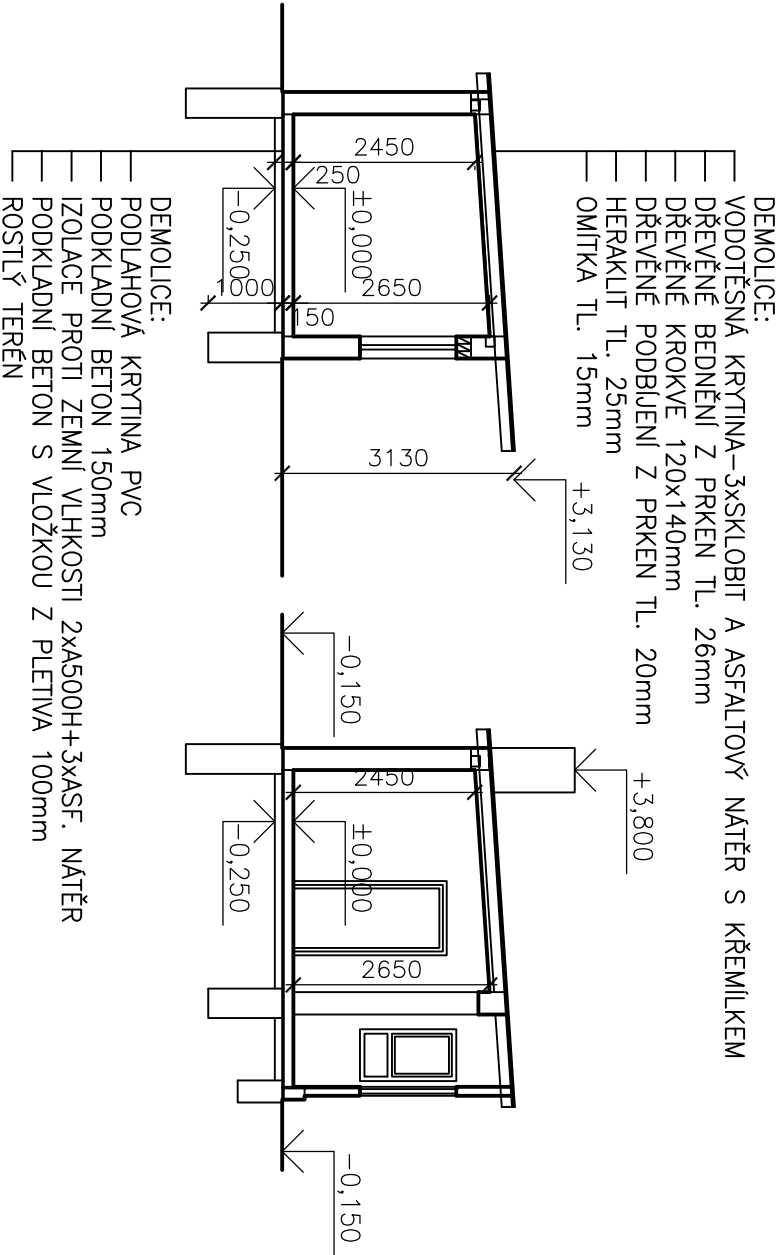
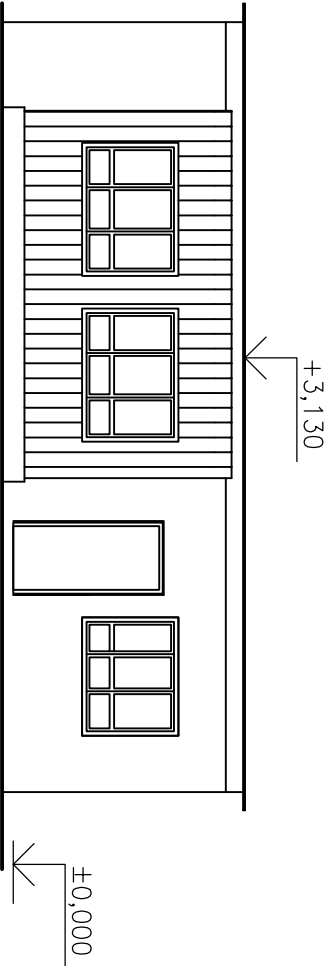


ŘEZ B-B

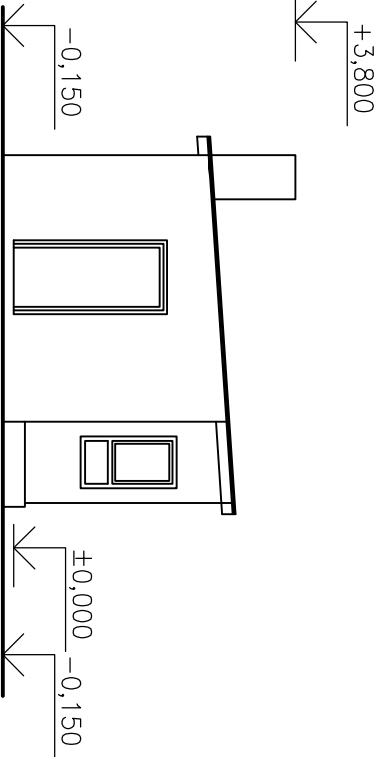
ŘEZ A-A



POHLED JIŽNÍ




POHLED ZÁPADNÍ



Projekt "Zvýšení traťové rychlosti v úseku Valašské Meziříčí - Hustopeče nad Bečvou" je spolufinancovaný EU z programu Nástroj pro propojení Evropy (CEF)"
Za tuto publikaci odpovídá pouze její autor. Evropská unie nenesे odpovědnost za jakékoli využití informací v ní obsažených.

			ČÍSLO SOUPRAVY:
		PO PŘIPOMÍNKOVÉM ŘÍZENÍ	
REVIZE Č.	DATUM	ZMĚNA	



MORAVIA CONSULT Olomouc a.s.


LEGIONÁŘSKÁ 1085/8 , 779 00 Olomouc

tel.: +420 585 570 444

ID schránky: klee9md

e-mail: moravia@moravia.cz

http://www.moravia.cz

OBJEDNATEL		 Správa železniční dopravní cesty	
HLAVNÍ INŽENÝR PROJEKTU		ING. JIŘÍ PARMA	ŘEDITEL MORAVIA CONSULT Olomouc a.s.
ODPOVĚDNÝ PROJ. OBJ., PS		NAVRHL., VÝPRACOVAL	ING. VÁCLAV KRATOCHVÍL
ING. PATRIK PLUSKAL		ING. PATRIK PLUSKAL	ING. JOSEF BOHUSLAV
KRAJ: ZLÍNSKÝ		POVĚŘENÝ OÚ: VALAŠSKÉ MEZÍŘÍČÍ	OBEC: VALAŠSKÉ MEZÍŘÍČÍ
"Zvýšení traťové rychlosti v úseku Valašské Meziříčí - Hustopeče nad Bečvou"		ZAK. ČÍSLO MCO	17-104-232-PS
		ÚČEL	DSP
		DATUM	PROSINEC 2018
		FORMÁT	2xA4
		MĚŘÍTKO	1:100
SO 05-15-01 žst. Lhotka nad Bečvou, demolice - výměnné stanoviště č.4		ČÁST	POŘ.Č.
Příčné řezy a pohledy		D.E.2.5	04